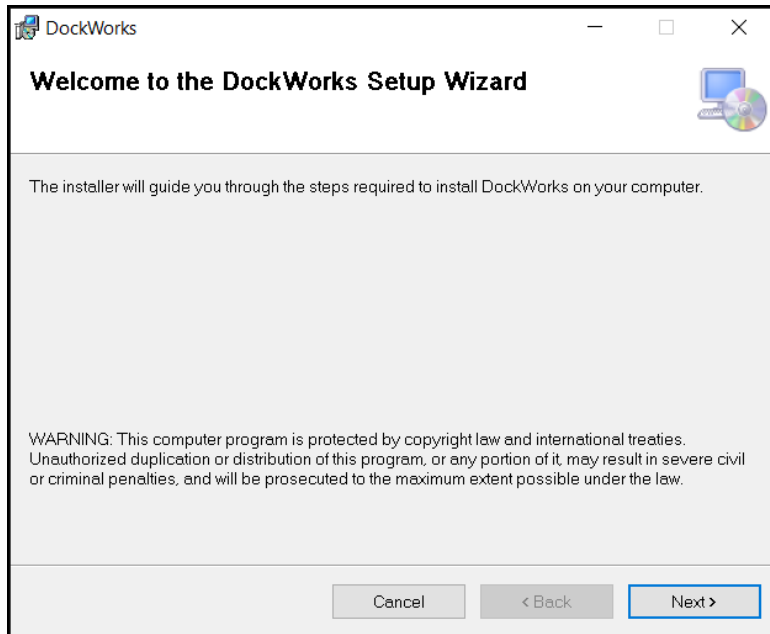
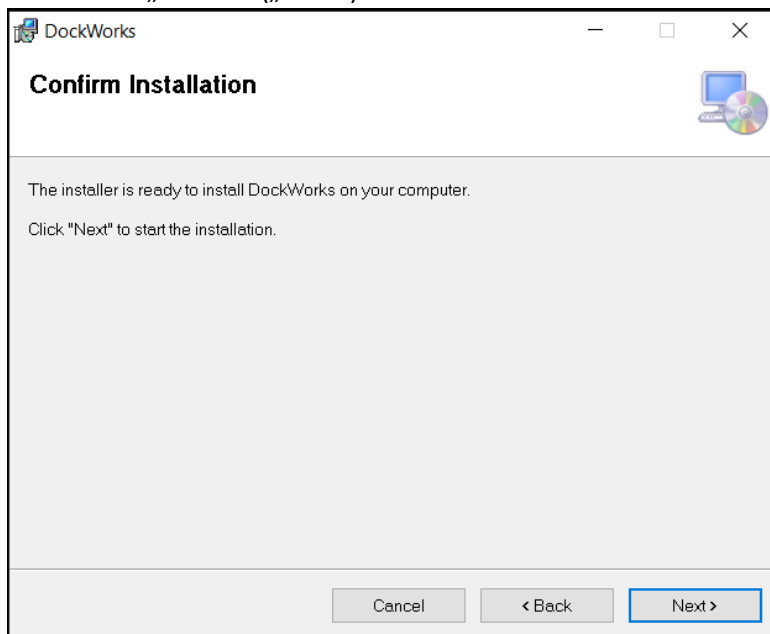


Windows Installationsanleitung

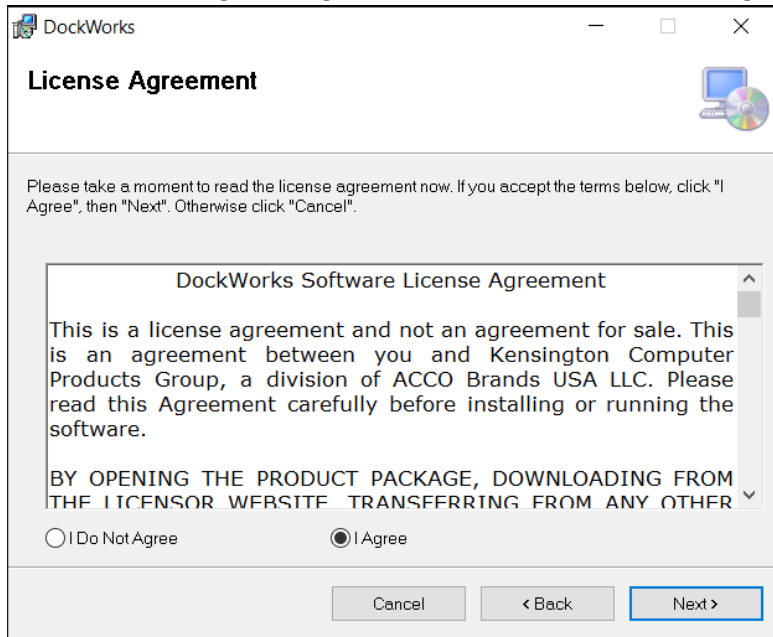
1. Starten Sie den Download von DockWorks von der Webseite <https://www.kensington.com/dockworks/>.
2. Suchen Sie die Datei auf Ihrem Gerät und starten Sie die Installation mit einem Doppelklick.
3. Im Folgenden erscheint das Fenster wie unten im Screenshot. Klicken Sie auf "Weiter" („Next“) um fortzufahren.



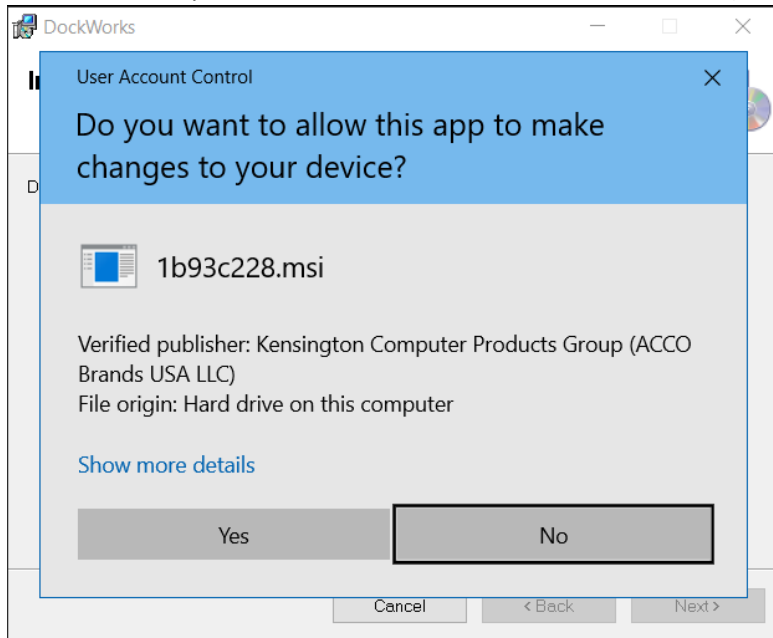
4. Wählen Sie „Weiter“ („Next“) um fortzufahren.



5. Lesen und bestätigen („I Agree“) Sie den Softwarelizenzvertrag, dann klicken Sie ‚Weiter‘ („Next“).



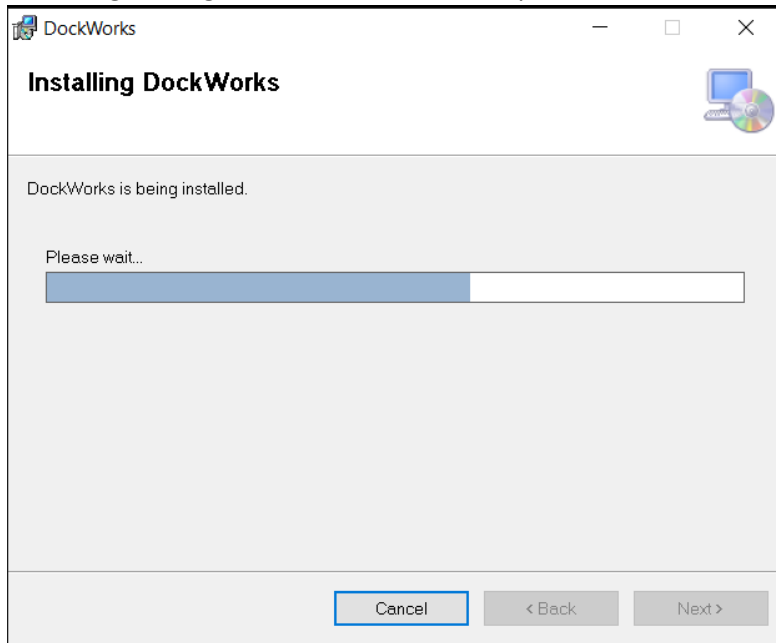
6. Wenn eine Aufforderung mit der folgenden Meldung „Möchten Sie, dass das folgende Programm Änderungen an diesem Computer vornimmt?“ erscheint, wählen Sie „Ja“ („Yes“).



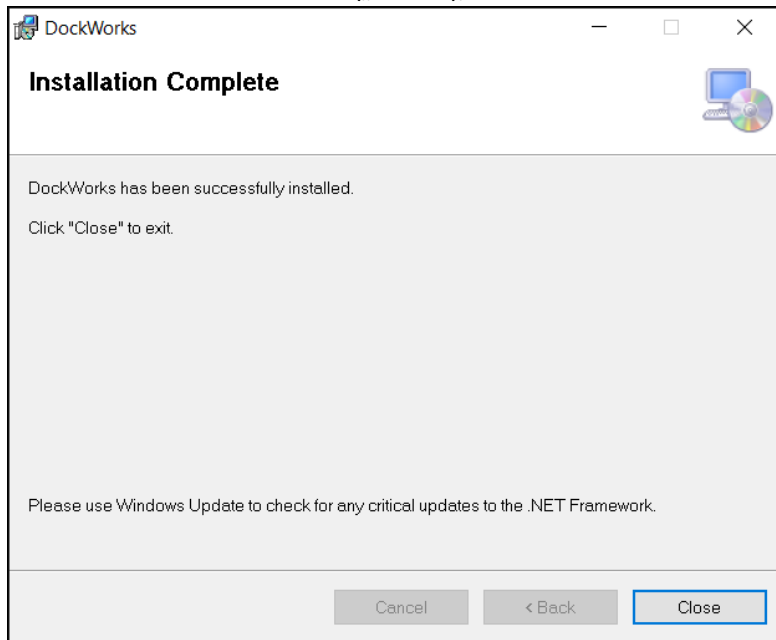
7.

*Die Bezeichnung '1b93c228' ist eine zufällige Zeichenfolge, die vom System generiert wird.

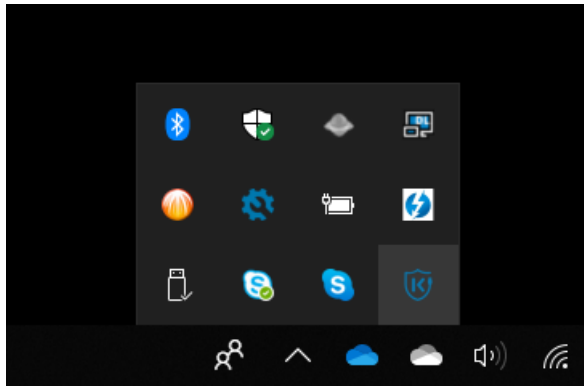
8. Die Fertigstellung der Installation kann ein paar Sekunden dauern.



9. Eine Meldung informiert Sie darüber, dass DockWorks den Installationsvorgang abgeschlossen hat. Klicken Sie anschließend auf 'Schließen' („Close“), um fortzufahren.

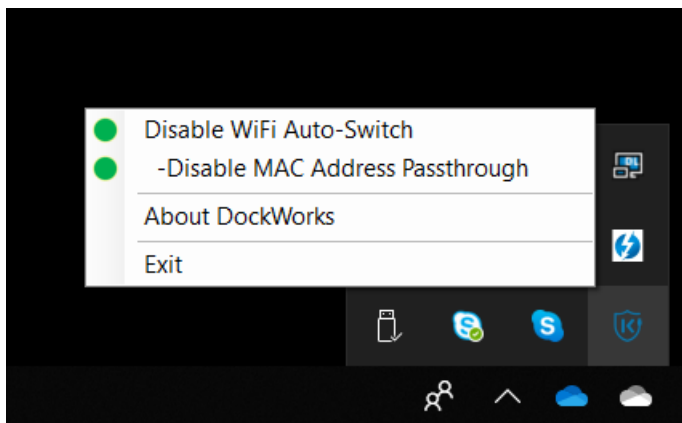


10. DockWorks ist jetzt auf Ihrem Computer installiert und kann über die Taskleiste oder über Start → Alle Programme → Kensington → Kensington DockWorks aufgerufen werden.



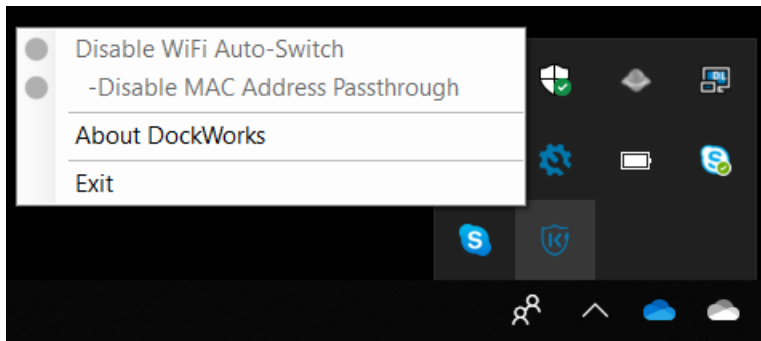
11. Mit DockWorks können Sie:

- Aktivieren (grün) oder Deaktivieren (rot): WiFi Auto-Switch
 - Der WiFi Auto Switch erlaubt der Dockingstation, das LAN (Ethernet) gegenüber dem WLAN zu priorisieren, wenn Sie Ihren Laptop angeschlossen haben. Wird das Gerät von der Dockingstation entfernt, wird der Laptop mit WLAN weiterarbeiten.
Hinweis: Der Wechsel von Ethernet zu WLAN kann je nach Computer bis zu eine Minute dauern.
- Aktivieren (grün) oder Deaktivieren (rot): MAC-Address-Passthrough
 - Die Funktion 'MAC-Address-Passthrough' ermöglicht es der Dockingstation, die Ethernet NIC (Network Interface Card) MAC-ID des Laptops zu spiegeln.
- Über DockWorks
 - Informiert Sie über die aktuelle Softwareversion, die auf dem Computer installiert ist und ob eine aktuellere Version verfügbar ist.
- Beenden/Schließen („Exit“)
 - Erlaubt das Beenden und Schließen des Programms.

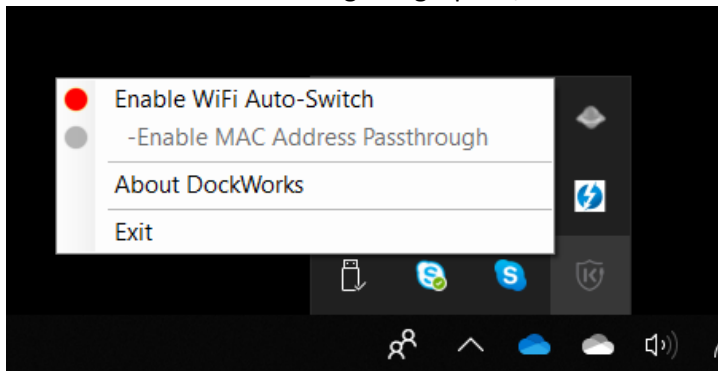


Hinweis:

- Wenn keine Kensington Dockingstation angeschlossen ist, sind die Funktionen WiFi Auto-Switch und MAC-Address-Passthrough gesperrt.

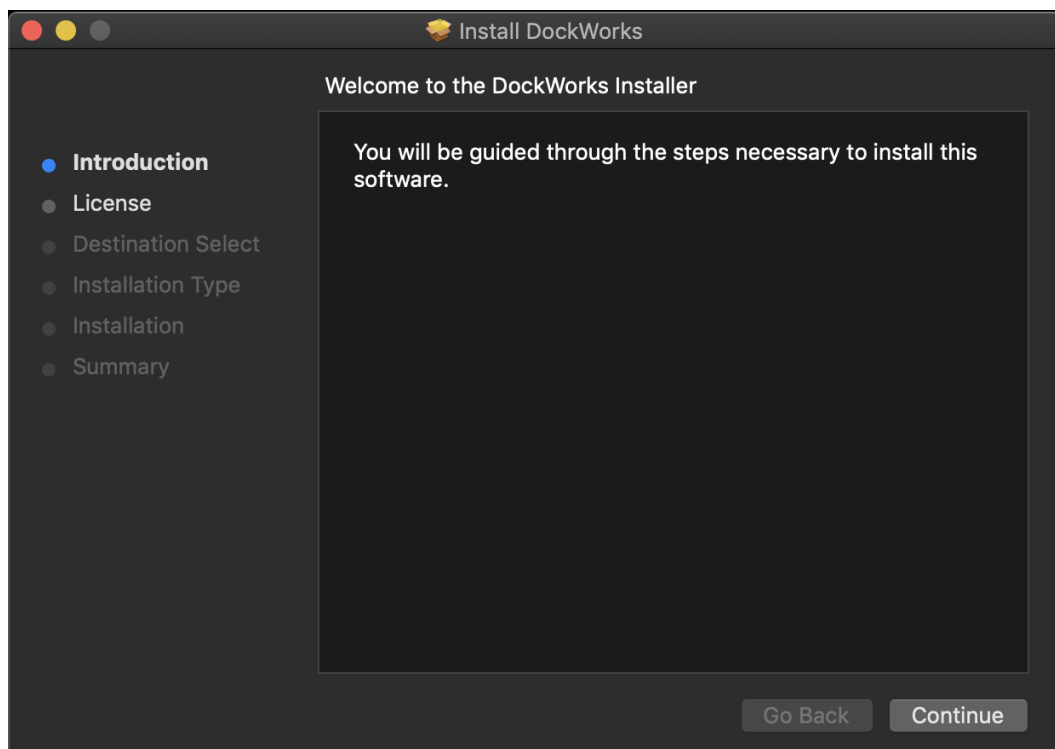


- MAC-Address-Passthrough ist gesperrt, wenn WiFi Auto-Switch ausgeschaltet ist.

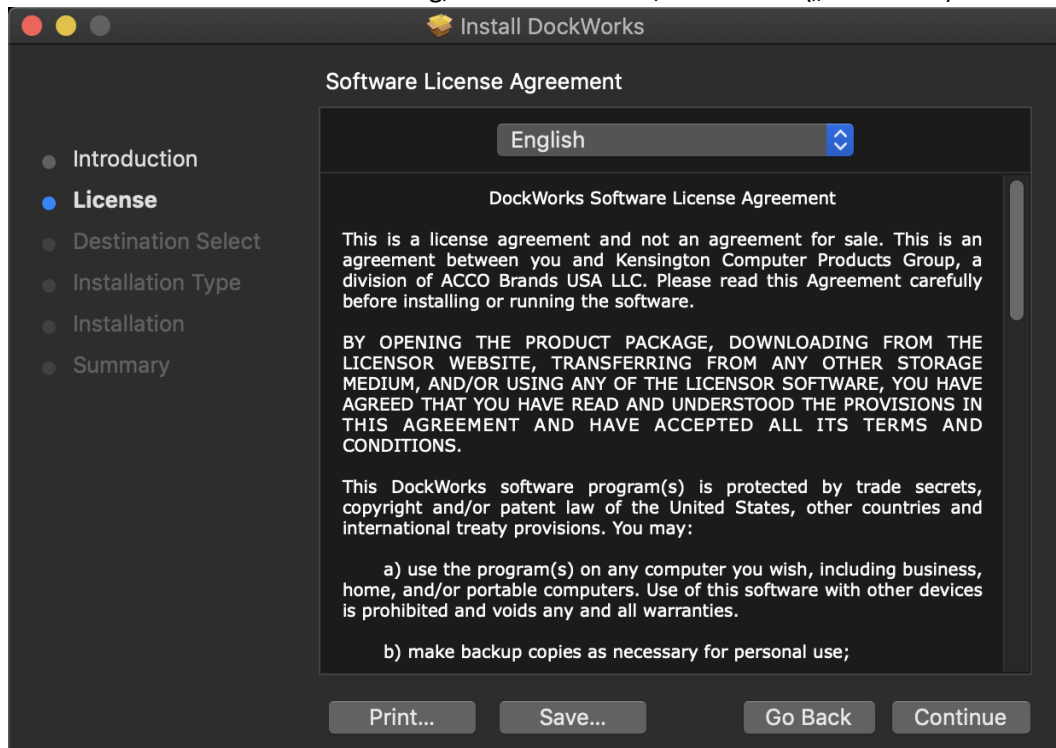


Mac Installationsanleitung

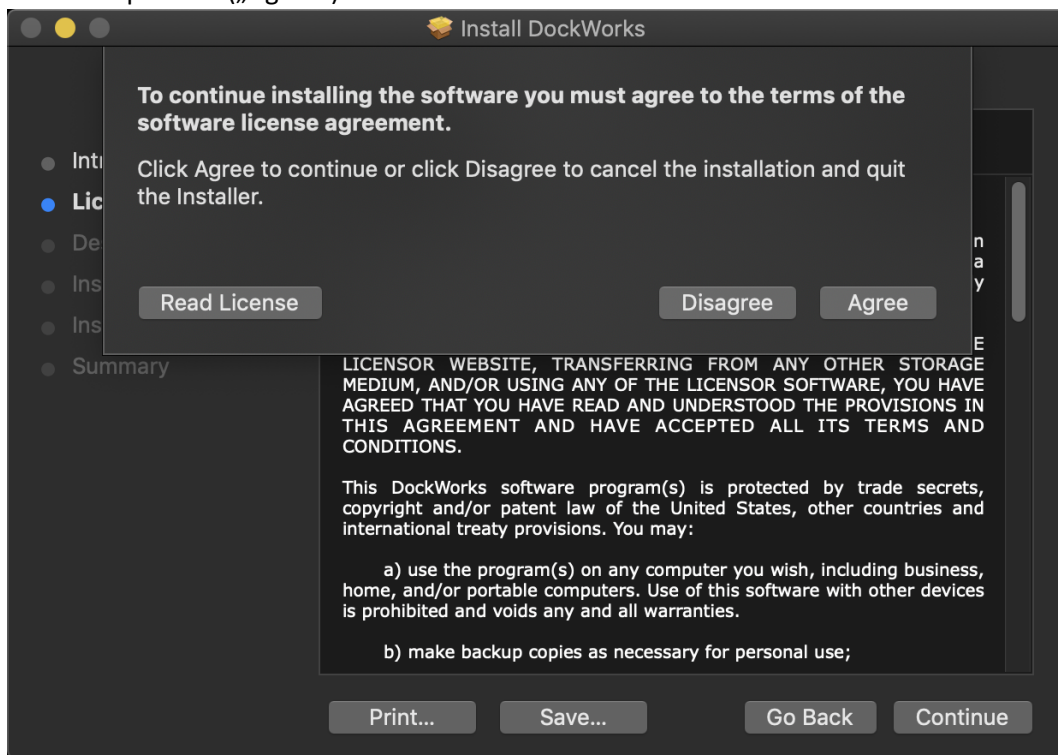
1. Starten Sie den Download von DockWorks von der Webseite <https://www.kensington.com/dockworks/>.
2. Suchen Sie die Datei auf Ihrem Gerät und starten Sie die Installation mit einem Doppelklick.
3. Klicken Sie auf ‚Fortfahren‘ („Continue“).



4. Lesen Sie den Softwarelizenzvertrag, dann klicken Sie ‚Fortfahren‘ („Continue“).



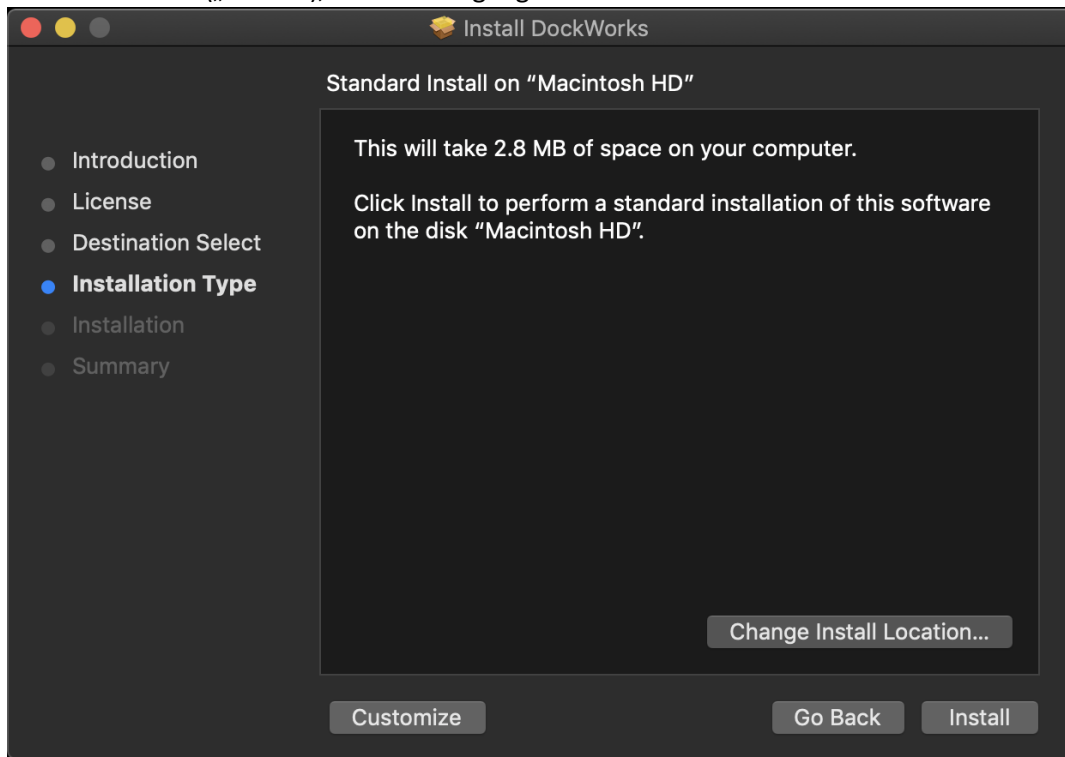
5. Wählen Sie ‚Akzeptieren‘ („Agree“).



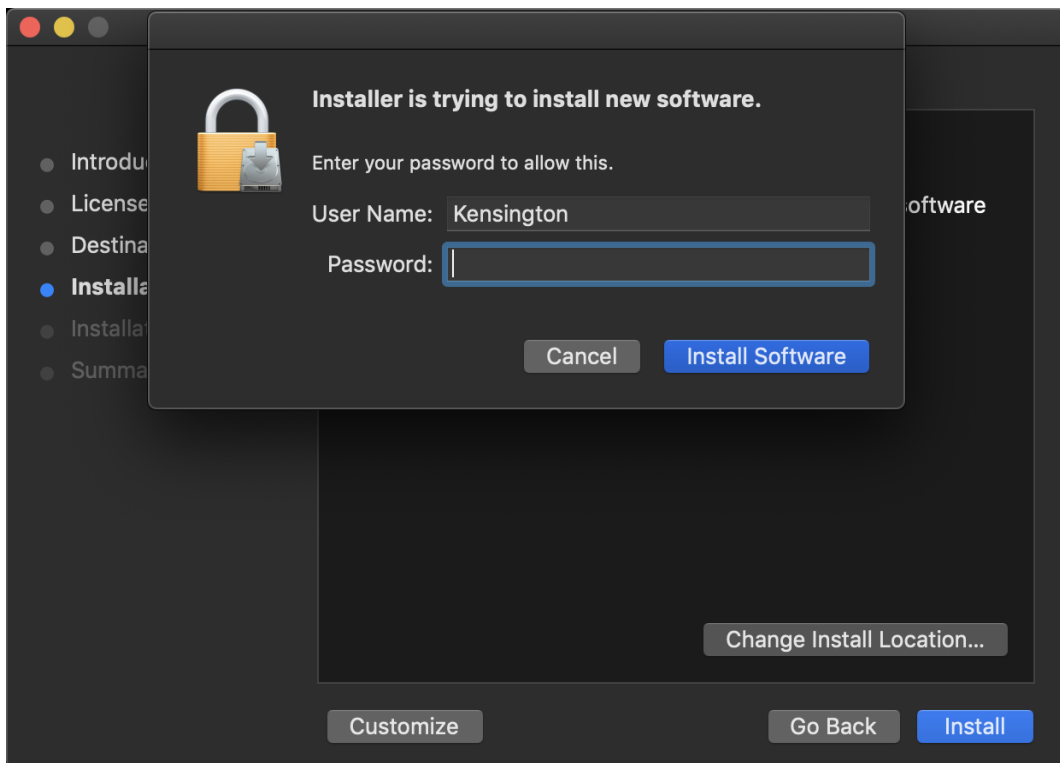
6. Wählen Sie das Zielvolumen aus, auf dem die Software installiert werden soll und klicken auf ‚Fortfahren‘ („Continue“).



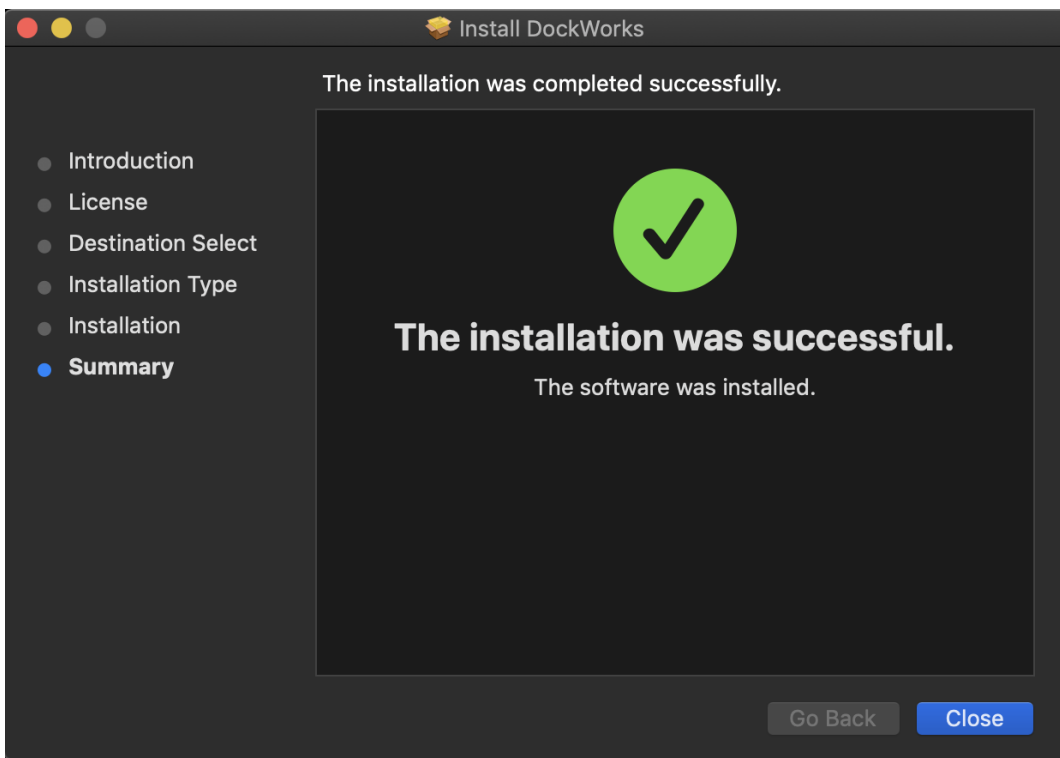
7. Klicken Sie ‚Installieren‘ („Install“), um den Vorgang abzuschließen.



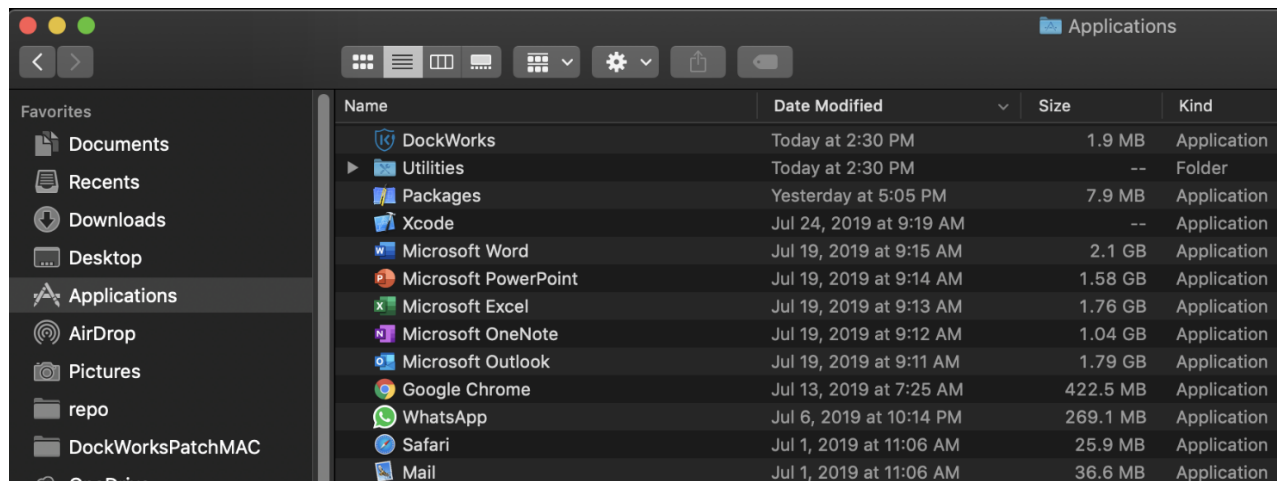
8. Wenn Sie dazu aufgefordert werden, geben Sie Ihr Passwort ein und klicken anschließend auf ‚Software installieren‘.
- Der Installationsvorgang kann einige Sekunden dauern



9. Eine Meldung informiert Sie darüber, dass der Installationsvorgang erfolgreich war.
10. Sie können jetzt im Installationsfenster auf 'Schließen' („Close“) klicken.

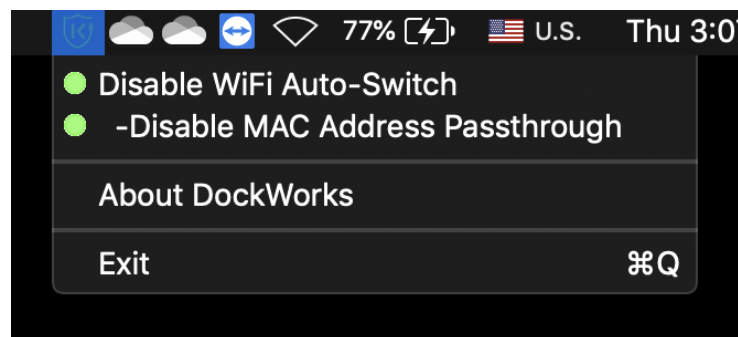


11. Nach Abschluss des Installationsvorgangs wird DockWorks automatisch gestartet und unter Anwendungen wird eine Verknüpfung („Short-Cut“) angezeigt.



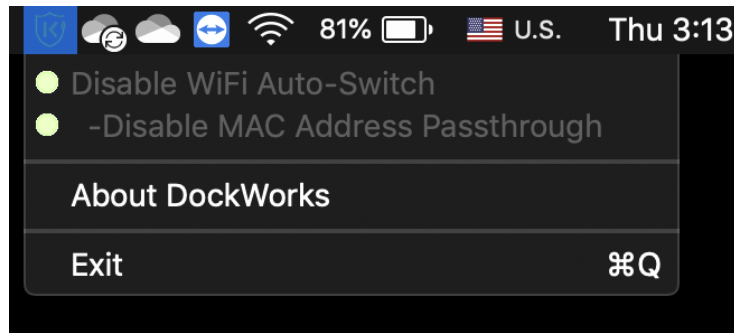
12. Mit DockWorks können Sie:

- Aktivieren (grün) oder Deaktivieren (rot): WiFi Auto-Switch
 - Der WiFi Auto Switch erlaubt der Dockingstation, das LAN (Ethernet) gegenüber dem WLAN zu priorisieren, wenn Sie Ihren Laptop angeschlossen haben. Wird das Gerät von der Dockingstation entfernt, wird der Laptop mit WLAN weiterarbeiten.
Hinweis: Der Wechsel von Ethernet zu WLAN kann je nach Computer bis zu eine Minute dauern.
- Aktivieren (grün) oder Deaktivieren (rot): MAC-Address-Passthrough
 - Die Funktion 'MAC-Address-Passthrough' ermöglicht es der Dockingstation, die Ethernet NIC (Network Interface Card) MAC ID des Laptops zu spiegeln.
- Über DockWorks
 - Informiert Sie über die aktuelle Softwareversion, die auf dem Computer installiert ist und ob eine aktuellere Version verfügbar ist.
- Beenden/Schließen („Exit“)
 - Erlaubt das Beenden und Schließen des Programms.

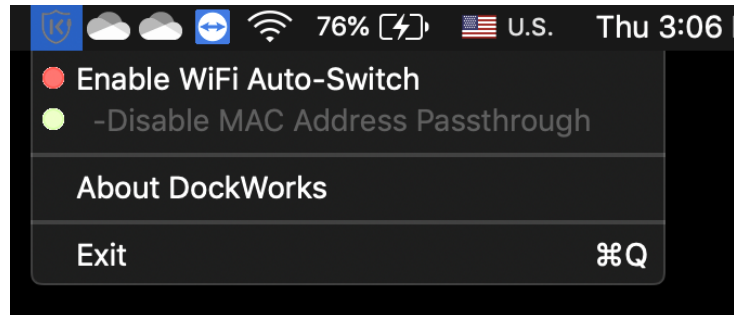


Hinweis:

- Wenn keine Kensington Dockingstation angeschlossen ist, sind die Funktionen WiFi Auto-Switch und MAC-Address-Passthrough gesperrt.



- MAC Address Passthrough ist gesperrt, wenn WiFi Auto-Switch ausgeschaltet ist.



13. Weitere Informationen über DockWorks finden Sie unter: <https://www.kensington.com/dockworks/>.